

AllegatoA..... alla delibera di
G.C.C. n° 44 del 26/11/2013

REGIONE DEL VENETO

PROVINCIA DI VENEZIA



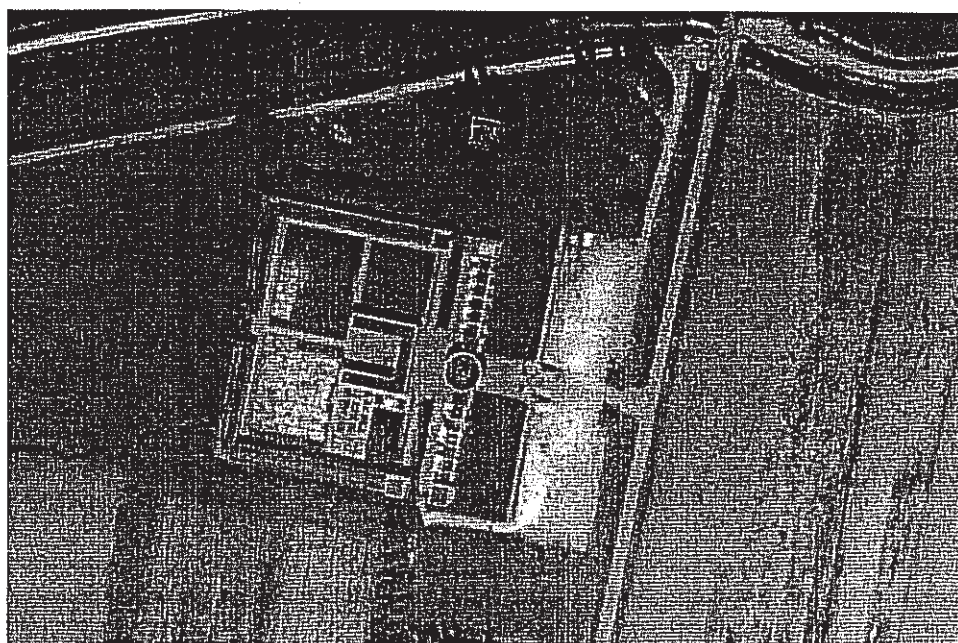
IL SEGRETARIO GENERALE
(Dott. Daniela Guzzon)



COMUNE DI
FIESSO D'ARTICO

COMUNE DI FIESSO D'ARTICO	
PROT. n° 0025	CAT
- 2 OTT 2013	
UFF. DI ASSEGNAZIONE	CL
IL SEGR. COM.LE	FAS

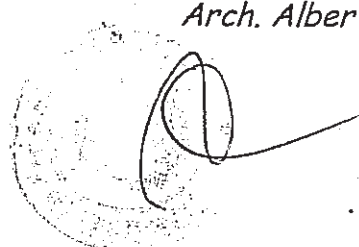
**INTEGRAZIONI AL
REGOLAMENTO EDILIZIO ARCHITETTONICO
CIMITERO COMUNALE di via BALDANA**
Approvato con C.C. n.223/670 del 17/12/1987 e s.m. e i.)



Relazione tecnica illustrativa

Settore III - Edilizia Privata Urbanistica
Arch. Alberto Cinquepalmi

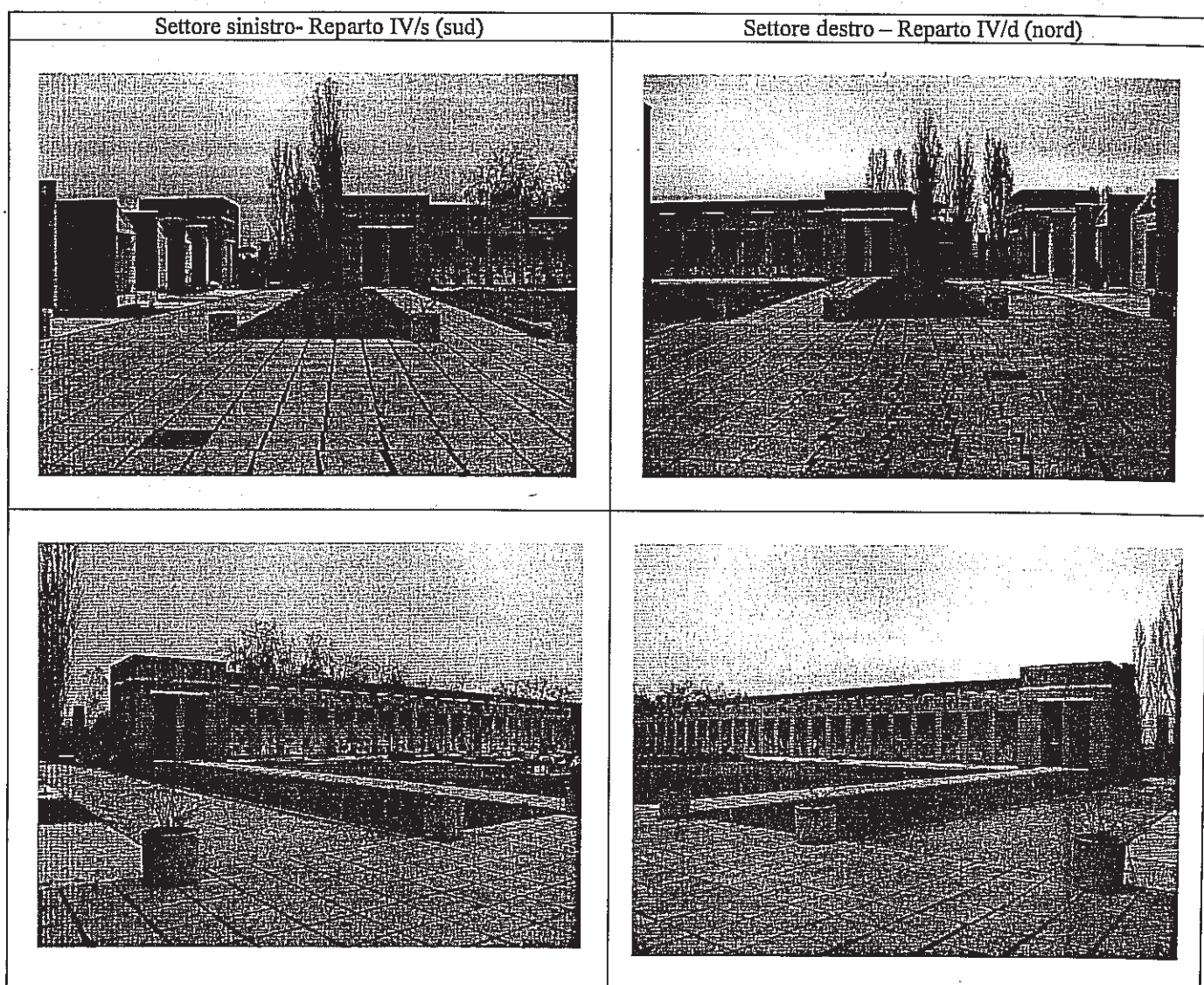
Ottobre 2013



La presente integrazione al Regolamento Edilizio Architettonico del Cimitero Comunale di Baldana (già approvato con deliberazione di Consiglio Comunale n.223/670 del 17/12/1987) si pone con la finalità di rispondere alla crescente domanda prospettata all'Amministrazione da parte della cittadinanza circa il potenziamento delle condizioni di ricettività dell'impianto con l'individuazione di ulteriori spazi dedicati alle sepolture con edicole funerarie private.

Per individuare la possibile collocazione di ulteriori costruzioni all'interno della struttura cimiteriale - la quale si presenta come un recinto quadrato con un perimetro rigidamente scandito dall'alternarsi di portici e pesanti elementi murari, attraversato da nord a sud da un importante percorso/asse visivo di collegamento della cappella esterna con il viale alberato parallelo a via Baldana -, si è ritenuto opportuno nella scelta progettuale privilegiare una soluzione non invasiva e di pesante impatto ma orientata ad assicurare nel rispetto del già costruito, la conservazione delle percezioni spaziali sopradescritte.

Allo scopo sono individuati due nuovi settori ai reparti già denominati "IV/s" e "IV/d", ciascuno avente dimensione ml 22,20 x 3,80 corrispondenti alle aree verdi che fronteggiano le edicole funerarie esistenti inserite nella muratura del lato est del cimitero la cui edificazione risulta attualmente completata;



tali aree consentono la formazione per ogni settore di n. 5 lotti aventi dimensione ml 4,30x3,80 da poter assegnare in concessione ai privati per la costruzione delle nuove Edicole Funerarie.

Nella tavola denominata "Divisione in Reparti" sono indicati i nuovi lotti (Allegato 1).



Le caratteristiche dimensionali e architettoniche delle nuove Edicole Funerarie vengono meglio descritte nell'elaborato grafico Tav. n. 2.1, che integra il R.E.A. (Allegato 2).

All'interno dei singoli lotti potranno essere liberamente – senza uno schema progettuale imposto – edificate delle edicole per la sepoltura entro i limiti volumetrici definiti dalla linea di massimo inviluppo descritta nell'elaborato grafico soprarichiamato corrispondente ad un parallelepipedo di ml 2,00x2,60 con altezza massima di ml 3,60; la base della costruzione sarà formata da una platea in calcestruzzo avente, completa di pavimento finito, uno spessore complessivo di cm 15.

Si evidenziano inoltre le seguenti disposizioni costruttive:

- la struttura potrà essere realizzata in mattoni o in calcestruzzo armato;
- non sono ammesse parti esterne a faccia vista;
- i materiali utilizzati per i rivestimenti dovranno essere, conformemente a quanto già disposto dal vigente R.E.A., in pietra (Apricena o Trani) levigata e di adeguato spessore; .
- sul bordo laterale di confine tra due lotti è prevista la posa di una griglia di scolo per la raccolta delle acque meteoriche e per assicurare la continuità della pavimentazione,
- prima di realizzare l'edicola, a cura del concessionario, dovranno essere preparati tutti i collegamenti con i pozzetti per lo scarico delle acque piovane e per l'allacciamento alla corrente elettrica (se prevista);
- non sono ammessi impianti esterni.

Il Regolamento Edilizio Architettonico del Cimitero Comunale di via Baldana è pertanto integrato con i seguenti elaborati:

- a) Tav. "Divisione in Reparti"
- b) Scheda integrativa con Tav. n. 2.1 – Edicole Funerarie - e descrizione delle caratteristiche dimensionali ed architettoniche delle edicole; unitamente alla presente
- c) Relazione tecnica illustrativa;

Ottobre 2013

Arch. Alberto Cinquepalmi





Divisione in reparti



LEGENDA

COMUNE DI LIESSO D'ADRIANO

9975

2017013

UFFICIO DI ASSEGNAZIONE

IL SEGNO.COM/LE

五、

100

[illegible]

100

1550

THE UNIVERSITY OF CHICAGO

100

[illegible]

THE UNIVERSITY OF CHICAGO PRESS

THE

100

100

100

100

THE UNIVERSITY OF CHICAGO

THE UNIVERSITY OF CHICAGO

155

111

THE UNIVERSITY OF CHICAGO PRESS

THE UNIVERSITY OF CHICAGO

1997, 1998, 1999, 2000, 2001, 2002, 2003, 2004, 2005, 2006, 2007, 2008, 2009, 2010, 2011, 2012, 2013, 2014, 2015, 2016, 2017, 2018, 2019, 2020, 2021, 2022, 2023, 2024, 2025, 2026, 2027, 2028, 2029, 2030, 2031, 2032, 2033, 2034, 2035, 2036, 2037, 2038, 2039, 2040, 2041, 2042, 2043, 2044, 2045, 2046, 2047, 2048, 2049, 2050, 2051, 2052, 2053, 2054, 2055, 2056, 2057, 2058, 2059, 2060, 2061, 2062, 2063, 2064, 2065, 2066, 2067, 2068, 2069, 2070, 2071, 2072, 2073, 2074, 2075, 2076, 2077, 2078, 2079, 2080, 2081, 2082, 2083, 2084, 2085, 2086, 2087, 2088, 2089, 2090, 2091, 2092, 2093, 2094, 2095, 2096, 2097, 2098, 2099, 2100, 2101, 2102, 2103, 2104, 2105, 2106, 2107, 2108, 2109, 2110, 2111, 2112, 2113, 2114, 2115, 2116, 2117, 2118, 2119, 2120, 2121, 2122, 2123, 2124, 2125, 2126, 2127, 2128, 2129, 2130, 2131, 2132, 2133, 2134, 2135, 2136, 2137, 2138, 2139, 2140, 2141, 2142, 2143, 2144, 2145, 2146, 2147, 2148, 2149, 2150, 2151, 2152, 2153, 2154, 2155, 2156, 2157, 2158, 2159, 2160, 2161, 2162, 2163, 2164, 2165, 2166, 2167, 2168, 2169, 2170, 2171, 2172, 2173, 2174, 2175, 2176, 2177, 2178, 2179, 2180, 2181, 2182, 2183, 2184, 2185, 2186, 2187, 2188, 2189, 2190, 2191, 2192, 2193, 2194, 2195, 2196, 2197, 2198, 2199, 2200, 2201, 2202, 2203, 2204, 2205, 2206, 2207, 2208, 2209, 2210, 2211, 2212, 2213, 2214, 2215, 2216, 2217, 2218, 2219, 2220, 2221, 2222, 2223, 2224, 2225, 2226, 2227, 2228, 2229, 2230, 2231, 2232, 2233, 2234, 2235, 2236, 2237, 2238, 2239, 2240, 2241, 2242, 2243, 2244, 2245, 2246, 2247, 2248, 2249, 2250, 2251, 2252, 2253, 2254, 2255, 2256, 2257, 2258, 2259, 2260, 2261, 2262, 2263, 2264, 2265, 2266, 2267, 2268, 2269, 2270, 2271, 2272, 2273, 2274, 2275, 2276, 2277, 2278, 2279, 2280, 2281, 2282, 2283, 2284, 2285, 2286, 2287, 2288, 2289, 2290, 2291, 2292, 2293, 2294, 2295, 2296, 2297, 2298, 2299, 2300, 2301, 2302, 2303, 2304, 2305, 2306, 2307, 2308, 2309, 2310, 2311, 2312, 2313, 2314, 2315, 2316, 2317, 2318, 2319, 2320, 2321, 2322, 2323, 2324, 2325, 2326, 2327, 2328, 2329, 2330, 2331, 2332, 2333, 2334, 2335, 2336, 2337, 2338, 2339, 2340, 2341, 2342, 2343, 2344, 2345, 2346, 2347, 2348, 2349, 2350, 2351, 2352, 2353, 2354, 2355, 2356, 2357, 2358, 2359, 2360, 2361, 2362, 2363, 2364, 2365, 2366, 2367, 2368, 2369, 2370, 2371, 2372, 2373, 2374, 2375, 2376, 2377, 2378, 2379, 2380, 2381, 2382, 2383, 2384, 2385, 2386, 2387, 2388, 2389, 2390, 2391, 2392, 2393, 2394, 2395, 2396, 2397, 2398, 2399, 2400, 2401, 2402, 2403, 2404, 2405, 2406, 2407, 2408, 2409, 2410, 2411, 2412, 2413, 2414, 2415, 2416, 2417, 2418, 2419, 2420, 2421, 2422, 2423, 2424, 2425, 2426, 2427, 2428, 2429, 2430, 2431, 2432, 2433, 2434, 2435, 2436, 2437, 2438, 2439, 2440, 2441, 2442, 2443, 2444, 2445, 2446, 2447, 2448, 2449, 2450, 2451, 2452, 2453, 2454, 2455, 2456, 2457, 2458, 2459, 2460, 2461, 2462, 2463, 2464, 2465, 2466, 2467, 2468, 2469, 2470, 2471, 2472, 2473, 2474, 2475, 2476, 2477, 2478, 2479, 2480, 2481, 2482, 2483, 2484, 2485, 2486, 2487, 2488, 2489, 2490, 2491, 2492, 2493, 2494, 2495, 2496, 2497, 2498, 2499, 2500, 2501, 2502, 2503, 2504, 2505, 2506, 2507, 2508, 2509, 2510, 2511, 2512, 2513, 2514, 2515, 2516, 2517, 2518, 2519, 2520, 2521, 2522, 2523, 2524, 2525, 2526, 2527, 2528, 2529, 2530, 2531, 2532, 2533, 2534, 2535, 2536, 2537, 2538, 2539, 2540, 2541, 2542, 2543, 2544, 2545, 2546, 2547, 2548, 2549, 2550, 2551, 2552, 2553, 2554, 2555, 2556, 2557, 2558, 2559, 2560, 2561, 2562, 2563, 2564, 2565, 2566, 2567, 2568, 2569, 2570, 2571, 2572, 2573, 2574, 2575, 2576, 2577, 2578, 2579, 2580, 2581, 2582, 2583, 2584, 2585, 2586, 2587, 2588, 2589, 2590, 2591, 2592, 2593, 2594, 2595, 2596, 2597, 2598, 2599, 2600, 2601, 2602, 2603, 2604, 2605, 2606, 2607, 2608, 2609, 2610, 2611, 2612, 2613, 2614, 2615, 2616, 2617, 2618, 2619, 2620, 2621, 2622, 2623, 2624, 2625, 2626, 2627, 2628, 2629, 2630, 2631, 2632, 2633, 2634, 2635, 2636, 2637, 2638, 2639, 2640, 2641, 2642, 2643, 2644, 2645, 2646, 2647, 2648, 2649, 2650, 2651, 2652, 2653, 2654, 2655, 2656, 2657, 2658, 2659, 2660, 2661, 2662, 2663, 2664, 2665, 2666, 2667, 2668, 2669, 2670, 2671, 2672, 2673, 2674, 2675, 2676, 2677, 2678, 26

100

100

1998

THE UNIVERSITY OF CHICAGO

10
 11
 12
 13
 14
 15
 16
 17
 18
 19
 20
 21
 22
 23
 24
 25
 26
 27
 28
 29
 30
 31
 32
 33
 34
 35
 36
 37
 38
 39
 40
 41
 42
 43
 44
 45
 46
 47
 48
 49
 50
 51
 52
 53
 54
 55
 56
 57
 58
 59
 60
 61
 62
 63
 64
 65
 66
 67
 68
 69
 70
 71
 72
 73
 74
 75
 76
 77
 78
 79
 80
 81
 82
 83
 84
 85
 86
 87
 88
 89
 90
 91
 92
 93
 94
 95
 96
 97
 98
 99
 100
 101
 102
 103
 104
 105
 106
 107
 108
 109
 110
 111
 112
 113
 114
 115
 116
 117
 118
 119
 120
 121
 122
 123
 124
 125
 126
 127
 128
 129
 130
 131
 132
 133
 134
 135
 136
 137
 138
 139
 140
 141
 142
 143
 144
 145
 146
 147
 148
 149
 150
 151
 152
 153
 154
 155
 156
 157
 158
 159
 160
 161
 162
 163
 164
 165
 166
 167
 168
 169
 170
 171
 172
 173
 174
 175
 176
 177
 178
 179
 180
 181
 182
 183
 184
 185
 186
 187
 188
 189
 190
 191
 192
 193
 194
 195
 196
 197
 198
 199
 200
 201
 202
 203
 204
 205
 206
 207
 208
 209
 210
 211
 212
 213
 214
 215
 216
 217
 218
 219
 220
 221
 222
 223
 224
 225
 226
 227
 228
 229
 230
 231
 232
 233
 234
 235
 236
 237
 238
 239
 240
 241
 242
 243
 244
 245
 246
 247
 248
 249
 250
 251
 252
 253
 254
 255
 256
 257
 258
 259
 260
 261
 262
 263
 264
 265
 266
 267
 268
 269
 270
 271
 272
 273
 274
 275
 276
 277
 278
 279
 280
 281
 282
 283
 284
 285
 286
 287
 288
 289
 290
 291
 292
 293
 294
 295
 296
 297
 298
 299
 300
 301
 302
 303
 304
 305
 306
 307
 308
 309
 310
 311
 312
 313
 314
 315
 316
 317
 318
 319
 320
 321
 322
 323
 324
 325
 326
 327
 328
 329
 330
 331
 332
 333
 334
 335
 336
 337
 338
 339
 340
 341
 342
 343
 344
 345
 346
 347
 348
 349
 350
 351
 352
 353
 354
 355
 356
 357
 358
 359
 360
 361
 362
 363
 364
 365
 366
 367
 368
 369
 370
 371
 372
 373
 374
 375
 376
 377
 378
 379
 380
 381
 382
 383
 384
 385
 386
 387
 388
 389
 390
 391
 392
 393
 394
 395
 396
 397
 398
 399
 400
 401
 402
 403
 404
 405
 406
 407
 408
 409
 410
 411
 412
 413
 414
 415
 416
 417
 418
 419
 420
 421
 422
 423
 424
 425
 426
 427
 428
 429
 430
 431
 432
 433
 434
 435
 436
 437
 438
 439
 440
 441
 442
 443
 444
 445
 446
 447
 448
 449
 450
 451
 452
 453
 454
 455
 456
 457
 458
 459
 460
 461
 462
 463
 464
 465
 466
 467
 468
 469
 470
 471
 472
 473
 474
 475
 476
 477
 478
 479
 480
 481
 482
 483
 484
 485
 486
 487
 488
 489
 490
 491
 492
 493
 494
 495
 496
 497
 498
 499
 500
 501
 502
 503
 504
 505
 506
 507
 508
 509
 510
 511
 512
 513
 514
 515
 516
 517
 518
 519
 520
 521
 522
 523
 524
 525
 526
 527
 528
 529
 530
 531
 532

100

大正十三年

100

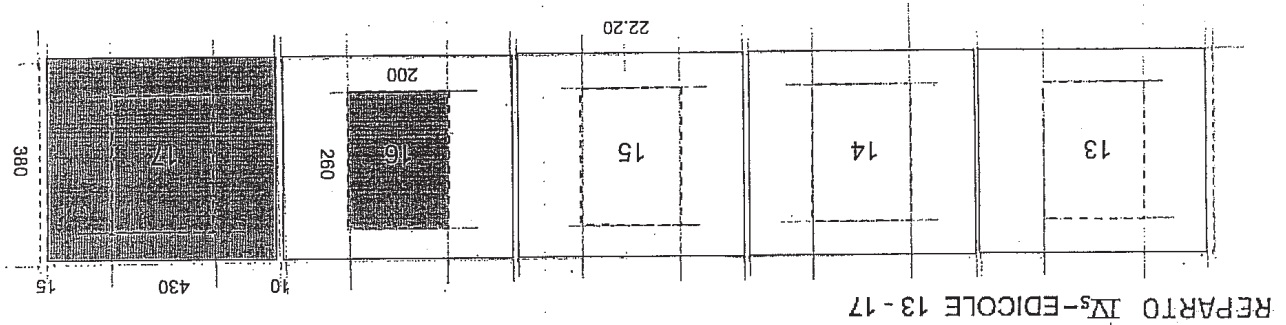
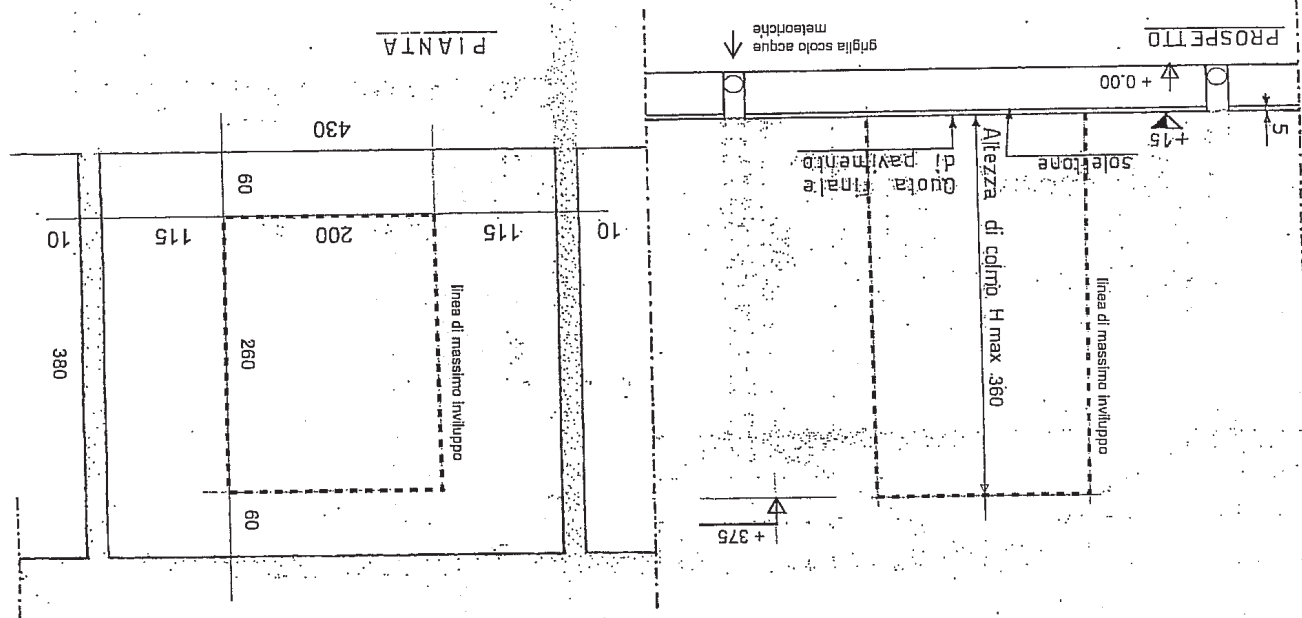
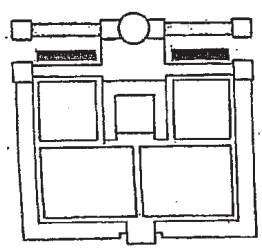
THE UNIVERSITY OF CHICAGO

2000

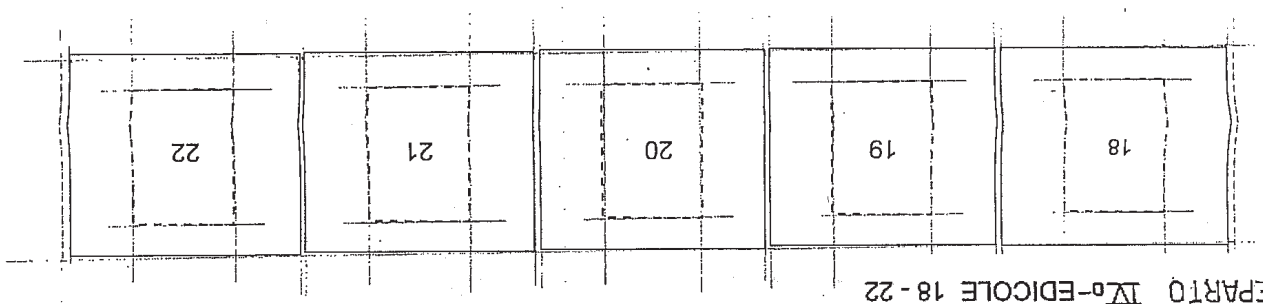
[illegible]

COMUNE DI FIESSO D'ARTICO	
PROT. n° 9925	
CAI	
CL	
FAS	
UFF. DI ASSESSAMENTO	
- 2 OTT 2013	
IL SECR. COMUNALE	

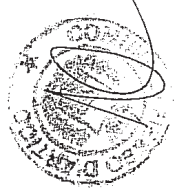
REPARTO IV_S-EDICOLE 13-17
 REPARTO IV_B-EDICOLE 18-22



REPARTO IV_S-EDICOLE 13-17



REPARTO IV_B-EDICOLE 18-22



PROSPETTO

Allegato alla delibera di G.C./C.C. n° 34 del 26/11/2013



IL SEGRETARIO GENERALE
 (Dott. Alessandra Guzzoni)

REGIONE DEL VENETO

PROVINCIA DI VENEZIA



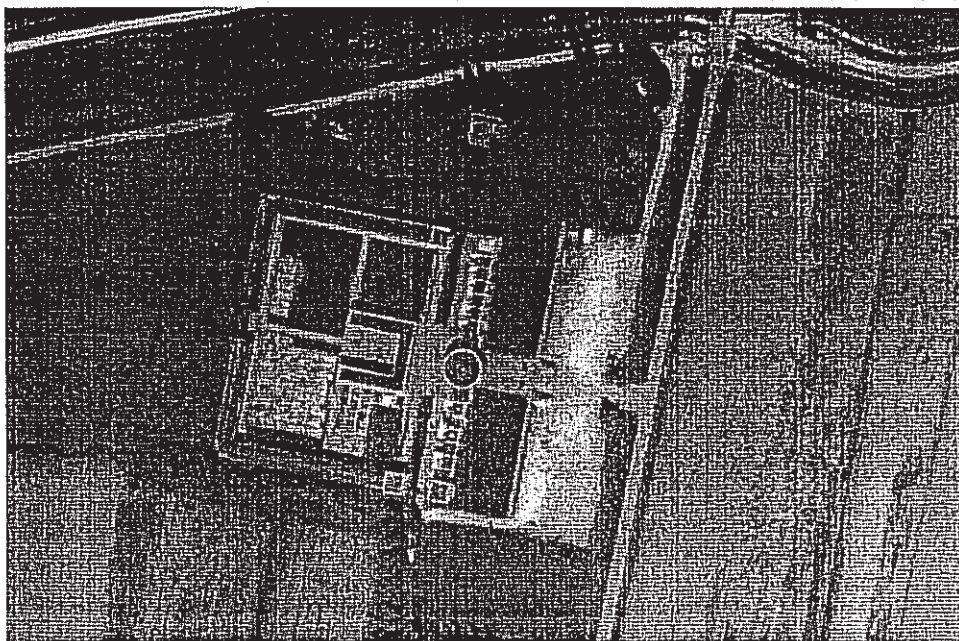
COMUNE DI
FIESSO D'ARTICO

IL SEGRETARIO GENERALE
(Dott. Daniela Guzzon)



COMUNE DI FIESSO D'ARTICO	
PROT. n° 9925	
= 2 GTT 2013	
UFF. DI ADESIONE	SE
TE SEGR. COM.LE	FAS

**INTEGRAZIONI AL
REGOLAMENTO EDILIZIO ARCHITETTONICO
CIMITERO COMUNALE di via BALDANA**
Approvato con C.C. n.223/670 del 17/12/1987 e s.m. e i.)



**Scheda integrativa
EDICOLE FUNERARIE (Cfr. Tav. n° 2.1)**

Settore III - Edilizia Privata Urbanistica
Arch. Alberto Cinquepalmi

Ottobre 2013



Ad integrazione del vigente Regolamento Edilizio Architettonico del Cimitero Comunale di via Baldana (approvato con deliberazione di Consiglio Comunale n.223/670 del 17/12/1987),

all'art. 4 – *Caratteristiche architettoniche e tecniche di costruzione* – dopo il punto 6) del paragrafo EDICOLE FUNERARIE (Cfr. Tav. n°2) viene inserito il seguente nuovo paragrafo:

“NUOVA TIPOLOGIA EDICOLE FUNERARIE (Cfr. Tav. n°2.1)

Le edicole avranno le caratteristiche dimensionali ed architettoniche descritte nella tavola (allegato Tav. n°2.1).

Le costruzioni dovranno rispettare obbligatoriamente le seguenti disposizioni:

1) STRUTTURA: all'interno dei singoli lotti come individuati nei reparti “TV/s” (da n.13 a n.17) e “TV/d” (da n.18 a n.22), ciascuno avente dimensione ml 4,30 x 3,80, potranno essere edificate delle edicole per la sepoltura entro e non oltre, i limiti volumetrici definiti dalla linea di massimo inviluppo indicata nell'elaborato grafico corrispondente ad un parallelepipedo di ml 2,00x2,60 con altezza massima di ml 3,60;

la base della costruzione dovrà essere formata da una platea in calcestruzzo avente - completa di pavimento finito - uno spessore complessivo di cm 15;

la struttura potrà essere realizzata in mattoni o in calcestruzzo armato;

non sono ammesse parti esterne a faccia vista;

2) FINITURE: i materiali utilizzati per i rivestimenti dovranno essere in pietra (Apricena o Trani) levigata e di adeguato spessore;

le coperture inclinate dovranno essere rivestite in rame;

sul bordo laterale di confine tra due lotti contigui dovrà essere prevista la posa di una griglia metallica di scolo per la raccolta delle acque meteoriche e per assicurare la continuità della pavimentazione;

prima di realizzare l'edicola, a cura del concessionario, dovranno essere preparati tutti i collegamenti con i pozzetti per lo scarico delle acque piovane e per l'allacciamento alla corrente elettrica (se prevista);

non sono ammessi impianti esterni”.

Segue in allegato:

- grafico – Tav. n° 2.1

Ottobre 2013



Arch. Alberto Cinquepalmi